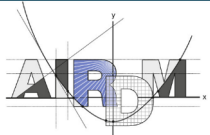


# Valutare a distanza: dubbi e opportunità

Pier Luigi Ferrari

*Università del Piemonte Orientale «A.Avogadro»*

[pierluigi.ferrari@uniupo.it](mailto:pierluigi.ferrari@uniupo.it)

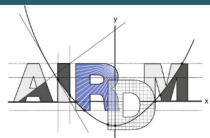


## Il mio contesto

Valutazione sommativa (esami di profitto, di laurea)

Difficoltà nell'utilizzarla per sviluppare competenze

- classi molto numerose
- studenti che non partecipano
- corso già concluso
- vincoli burocratici
- syllabus del corso



# Che cosa valutare?

Conoscenze

Abilità di calcolo

Risoluzione di problemi

Motivazione di procedimenti

Sviluppo e discussione di progetti



# Valutazione sommativa

Primo filtro

Quiz a correzione automatica

Esame prima parte

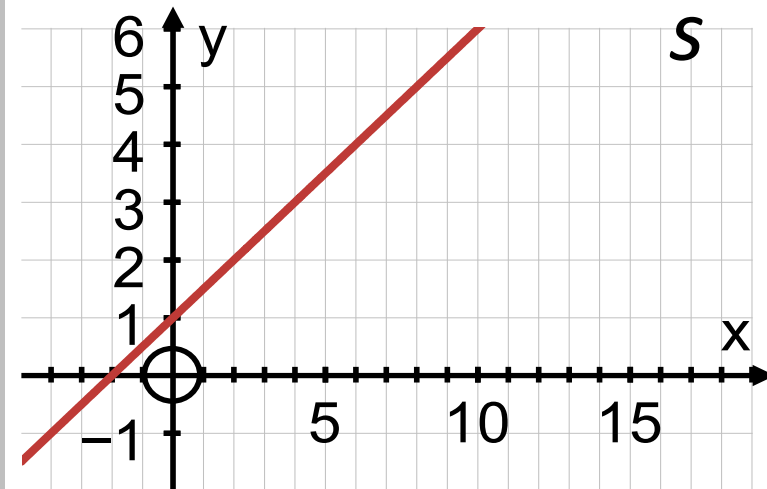
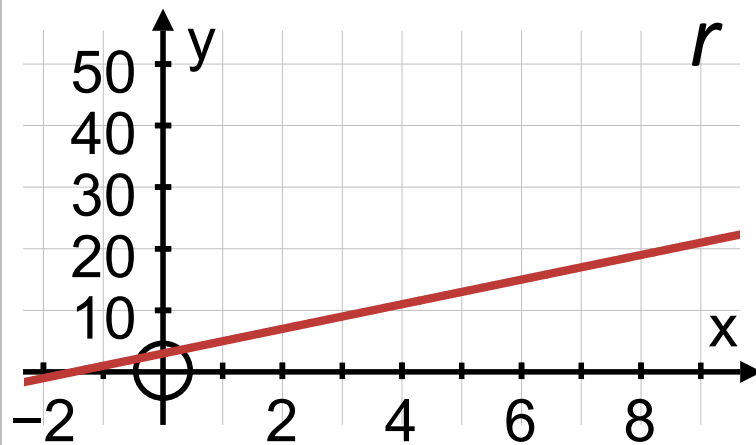
Problema a risposta aperta e argomentata

Esame seconda parte

Discussione a distanza sulla risposta al precedente

# Problema a correzione automatica

Nei diagrammi sotto sono rappresentate le rette  $r$  e  $s$ . Una delle due ha la pendenza maggiore. Quale?



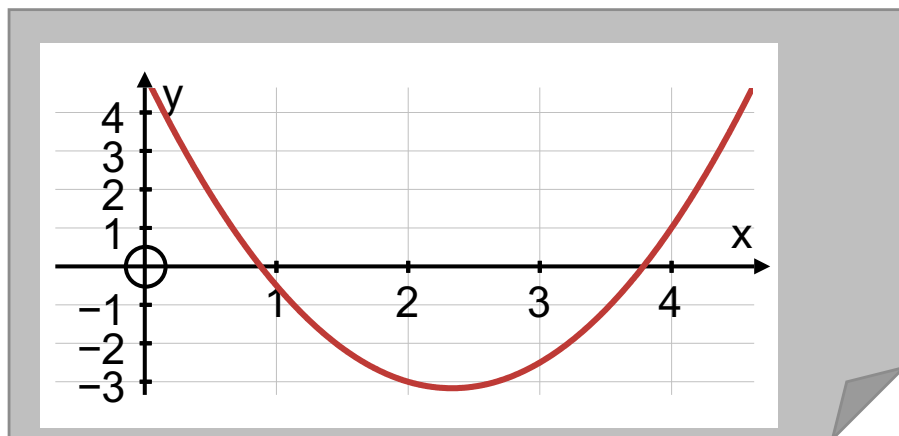
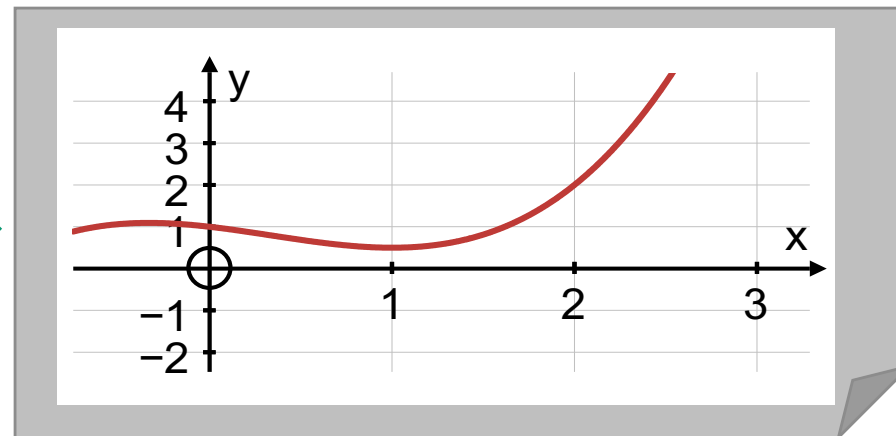
# Problema a correzione automatica

Considerate  
l'equazione  $mx - n = 0$ .  
Scrivete la soluzione  
dell'equazione  
arrotondata alla  
seconda cifra  
decimale.

I parametri  $m$  e  $n$   
vengono variati  
automaticamente in  
un insieme  
predeterminato.  
Il formato della  
soluzione richiesta  
viene variato.

# Problema a risposta aperta argomentata

Considerate la funzione polinomiale  $f$ , un tratto del cui grafico è tracciato a destra



Spiegate perché il grafico a sinistra non può corrispondere alla derivata di  $f$ .

# Valutazione in itinere

- Attività di correzione incrociata
  - workshop su piattaforma
- Elaborazione di piccoli progetti
  - invenzione di problemi con scopi determinati,
  - spiegazione dettagliata di un tema ...
- L'esame previsto ufficialmente consiste nella discussione a distanza di uno di questi progetti.

